

STARKE FLIESEN

für stärkste Beanspruchung



FEINSTEINZEUG / VOLLKLINKER / FORMTEILE
MADE IN GERMANY

WERKSTÄTTEN

Der Bodenbelag in einer Werkstatt muss den täglichen Herausforderungen durch Fahrzeuge und Werkzeuge ohne Probleme standhalten, und das über Jahrzehnte. Wir bieten Ihnen keramische Bodenbeläge, die diesen Anforderungen gerecht werden. Mit jahrelanger Erfahrung in der Herstellung und Lieferung keramischer Vollklinkerplatten und Feinsteinzeugfliesen, wissen wir, worauf es in den verschiedenen Bereichen ankommt.

Unsere Fliesen sind unempfindlich gegen Motoröl, Bremsflüssigkeit und andere Chemikalien. Sie halten hohe punktuelle Belastungen aus, sind schlagfest sowie leicht zu reinigen.

Sie haben in Ihrem Betrieb Ausstellungen, Werkstätten und Lagerflächen? Kein Problem! Wir haben für jeden Bereich das passende Format und die richtige Oberfläche.



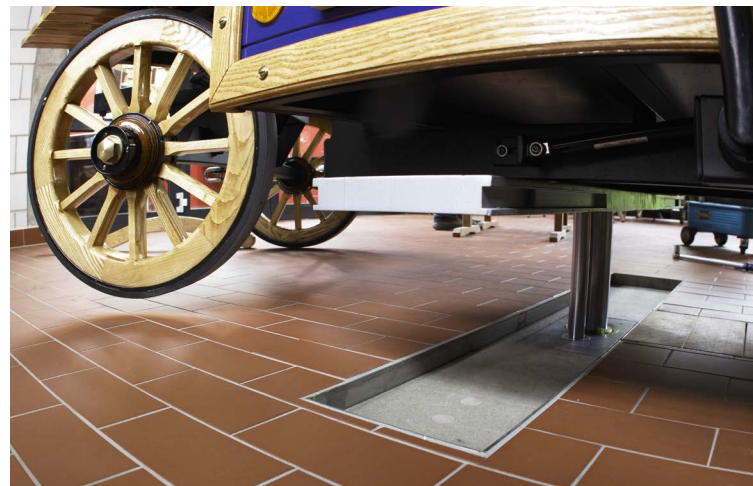
KLASSIKER

Unverwüster Klassiker

Langlebigkeit, leichte Reinigung und die unverwechselbare Farbe machen Argelith Vollklinkerplatten seit Jahrzehnten zum absoluten Klassiker.

Sie haben die Wahl: kaminrote oder blaurotbunt geflammte Vollklinkerplatten in den verschiedenen Stärken und Oberflächen ganz nach Ihrem Bedarf und den geltenden Vorschriften der Berufsgenossenschaften.

Unsere Fliesen finden Sie in KFZ-Werkstätten, LKW-Werkstätten, Feuerwehren, Rettungswachen sowie in kommunalen und öffentlichen Bauten.



„Argelith Vollklinkerplatten kennen mittlerweile fast jede Automarke von unten“

Form trifft Funktion

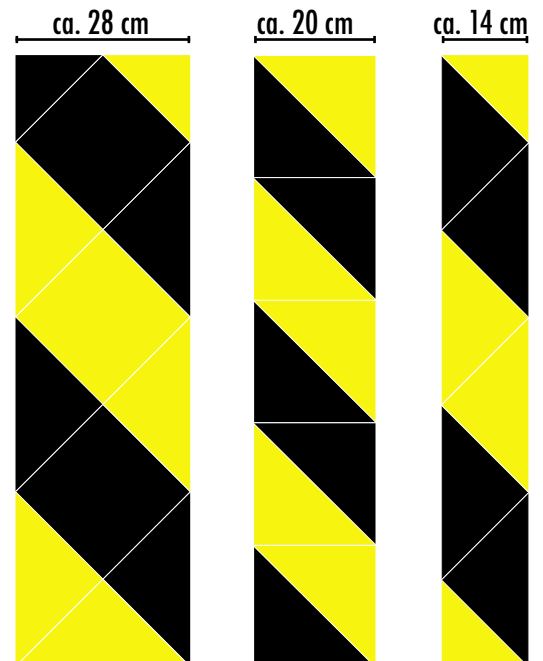
Der Showroom soll Ihr Produkt perfekt in Szene setzen. Mit einfachen und schlichten, aber ästhetisch wirkenden Fliesen bieten wir Ihnen die perfekte Grundlage. Auch in Ausstellungen kommt es fortwährend zu Situationen, in denen ein hochbelastbarer Bodenbelag von Vorteil ist. Wir kombinieren in unseren Produkten beides: Ästhetik und Stärke. Vor allem die Formate ab 30x30 eignen sich perfekt für Ihre Ausstellung.



Kerasig - Sicherheitsmarkierungen

Böden stehen ständig unter Druck. Deshalb müssen Werkstattböden unter dem Strich vor allem eines sein: haltbar. Dies bedeutet Schutz vor Bruchschäden, Abrieb, Feuchtigkeit und Schmutz.

Die Sicherheit Ihrer Mitarbeiter steht im Vordergrund. Unterschiedliche Trittsicherheitsanforderungen für Werkstatt, Waschhalle und Showroom sind durch den Bodenlieferanten zu gewährleisten. Ein seit langem bewährtes Produkt zur Kennzeichnung und Begrenzung von Arbeitsgruben und anderen Gefahrenbereichen ist unser Sicherheitsstreifen Kerasig. Kerasig trägt dazu bei, dass Ihre Mitarbeiter während ihrer täglichen Arbeit sicher sind.



LEBENSMITTELINDUSTRIE



NASSBEREICHE

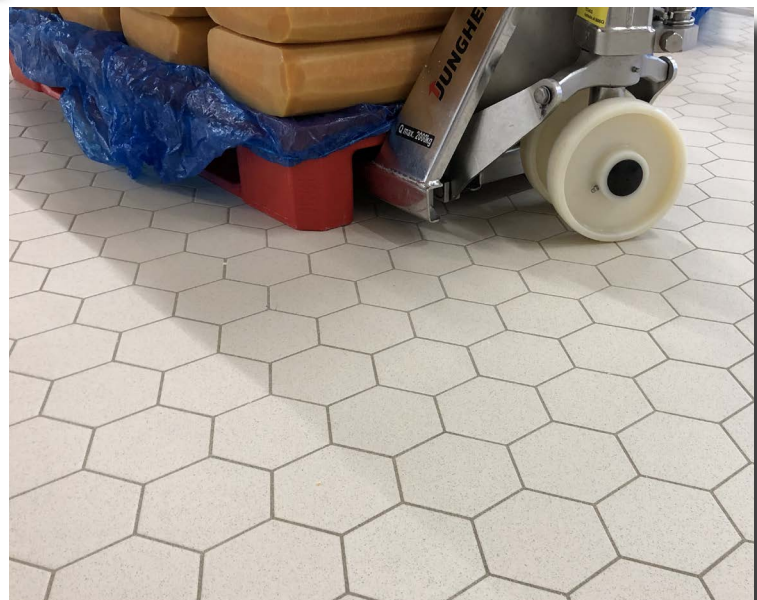
Hexalith-Fliesen bieten dem Fliesenleger aufgrund der exakten Maßhaltigkeit den Vorteil der schmalfügigen Verlegung. Bei der Verdichtung des Belages mit einem Rollenrüttler werden Überzähne von Fliesenkanten vermieden, sodass der Boden maschinell verfugt werden kann. Vorteil: Es bildet sich ein bündiger Übergang von Fuge und Fliesenbelag. Schmutzwasser kann so besser ablaufen und die Fuge wird entsprechend weniger durch chemische Medien beansprucht.

Aufgrund des sechseckigen Formats lassen sich Gefälleausbildungen in jeder gewünschten Form herstellen.

FAHRBEREICHE

Hexalith-Fliesen bieten dem gesamten Bodenaufbau einen optimalen Schutz. Die Bewegung von Rolllasten erfolgt im spitzen Winkel zur Fliesenkante, sodass die Aufprall-Wirkung von z.B. Hartkunststoff-Rädern auf ein Minimum reduziert wird und Vibrationen im Fußbodenaufbau vermieden werden.

Sämtliche Bewegungen auf einem mit Hexalith-Fliesen ausgelegten Boden erfolgen auf eine sanfte, weiche Art und schützen den Boden vor Beschädigungen. Die bekannten „ratternden“ Fahrgeräusche auf einem Fliesenboden gehören somit der Vergangenheit an!



Zu kleine Fliese?

Häufig hört man die Aussage, dass eine Hexalith-Fliese mit gerade einmal 10 cm² Fläche zu klein sei – und der Fugenteil viel zu hoch. Das Gegenteil ist jedoch der Fall: Zwar ist der Fugenteil, gerechnet in „Laufmetern“ deutlich höher als bei großformatigen Fliesen wie Spaltplatten (20 m im Vergleich zu 12 m bei einer 24 x 11,5 cm großen Spaltplatte, übliche Fugenbreite 8-10 mm), der Flächenanteil der Fuge, gerechnet in Quadratmetern, ist jedoch signifikant kleiner: 20m x 2,5 mm = 500 cm² im Vergleich zu 12 m x 8 mm = 960 cm², d. h. gerade halb so viel Fugenfläche trotz des kleineren Formats.

Zusätzlich ist der technische Vorteil der „kleinen“ Fliesen nicht von der Hand zu weisen: Die Hexalith-Fliesen können trichterförmig und mit nahezu allen Gefälleausbildungen um

Bodeneinläufe und -rinnen verlegt werden, ohne dass Überzähne entstehen oder Fliesen geschnitten werden müssen. Weiterhin ist die mechanische Belastbarkeit des Bodens um ein vielfaches höher als bei Alternativbelägen. Die Fliesengröße der Hexalith-Fliesen oder 10 x 20 Fliesen ist gerade für Bereiche mit extrem hohen mechanischen Belastungen, wie etwa beim Hubwagen- oder Staplerverkehr ein Vorteil, da hier das Risiko eventueller Hohllagen gegenüber größeren Fliesenformaten deutlich geringer ist.

Aufgrund der Langlebigkeit setzt sich das Sechseck-Format daher immer mehr in Produktionsbereichen, in denen gleichzeitig hohe Hygieneanforderungen bestehen, durch.



mvtec®

Die besonderen Vorteile von mvtec für den Einsatz in Nassbereichen der Getränke – und Lebensmittelindustrie, in denen hohe Hygieneanforderungen ein „Muss“ sind, ergeben sich aus der feinen Mahlung der Rohmaterialien sowie der verdichtenden Pressung des Fliesenrohlings.

Die Auswahl der Rohstoffe, die spezielle Trocknung und Korngröße des Sprühgranulats, sowie eine kontinuierliche Qualitätskontrolle tragen dazu bei, dass Argelith Feinsteingefliesen in genau diesen Einsatzbereichen zur Nummer Eins geworden sind.



HYGIENE

Voraussetzungen in Bereichen, in denen Maschinen über 30 Jahre lang ihren Dienst verrichten, sind: Dauerhaft einfache Reinigung, mechanische Belastbarkeit, thermische und chemische Beständigkeit.

Eine definierte Oberflächenprofilierung der Fliesen von R9-R13/V10 bietet zudem ein Höchstmaß an Rutschsicherheit für Mitarbeiter im Lebensmittelbetrieb.

Als EHEDG-Mitglied tragen wir dazu bei, dass Böden in diesen Industriebereichen auch zukünftigen Anforderungen gerecht werden.

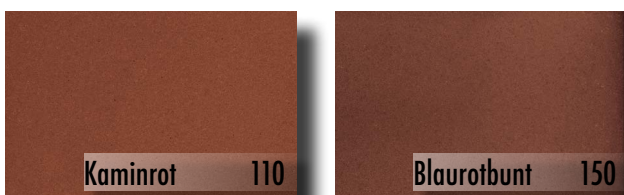
HACCP: Das ist der systematische Ansatz, den wir anwenden, um unbedenkliche Lebensmittel zu gewährleisten. Die Aufgabe des HACCP-Konzeptes ist es, Gefahren, die mit dem Verarbeitungsprozess von Lebensmitteln zusammenhängen oder von fertigen Produkten ausgehen, zu betrachten und die Risiken abzuschätzen.

PRODUKTÜBERSICHT

FEINSTEINZEUG



VOLLKLINKER

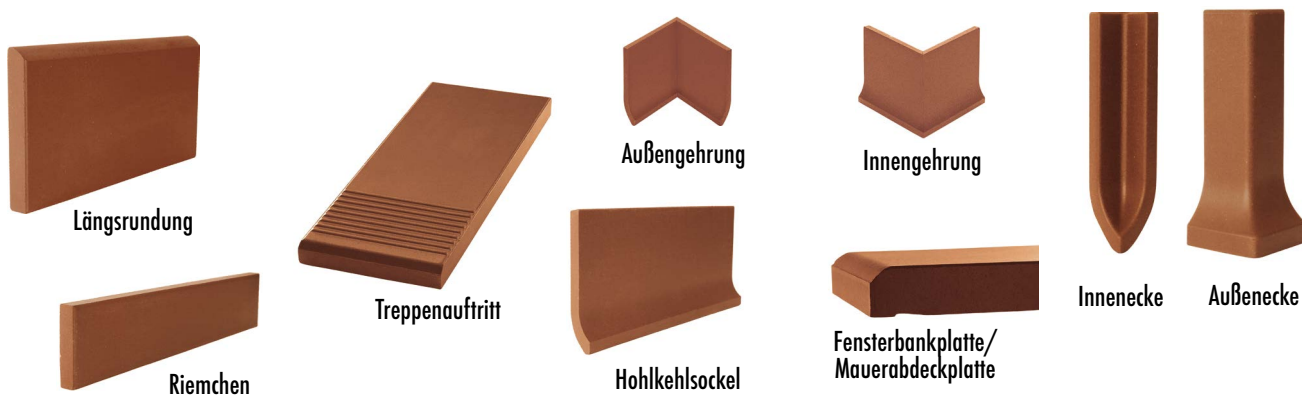


*nur in R10

PROFILE



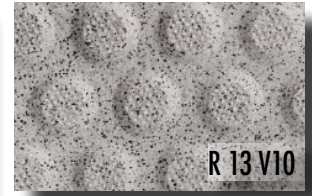
FORMTEILE



* In der Farbe blaurotbunt sind nur die folgenden Formteile erhältlich: Fensterbankplatte, Mauerabdeckplatte, Treppenauftritt und Riemchen.

PROFILE/FORMTEILE

PROFILE



Außengehrung



Innengehrung



Sockelplatte



Treppenauftritt



Innenecke



Außenecke

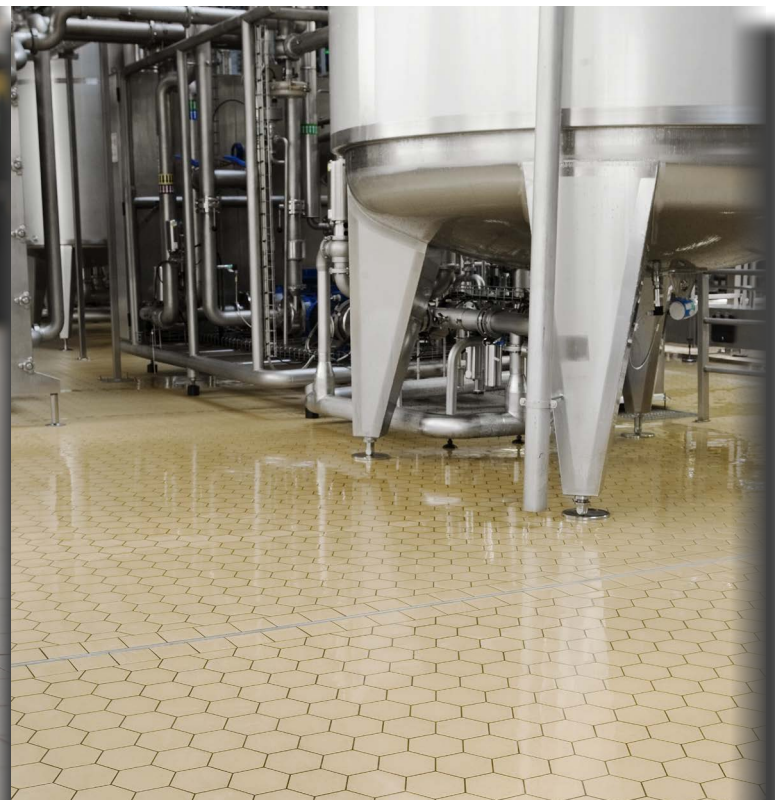


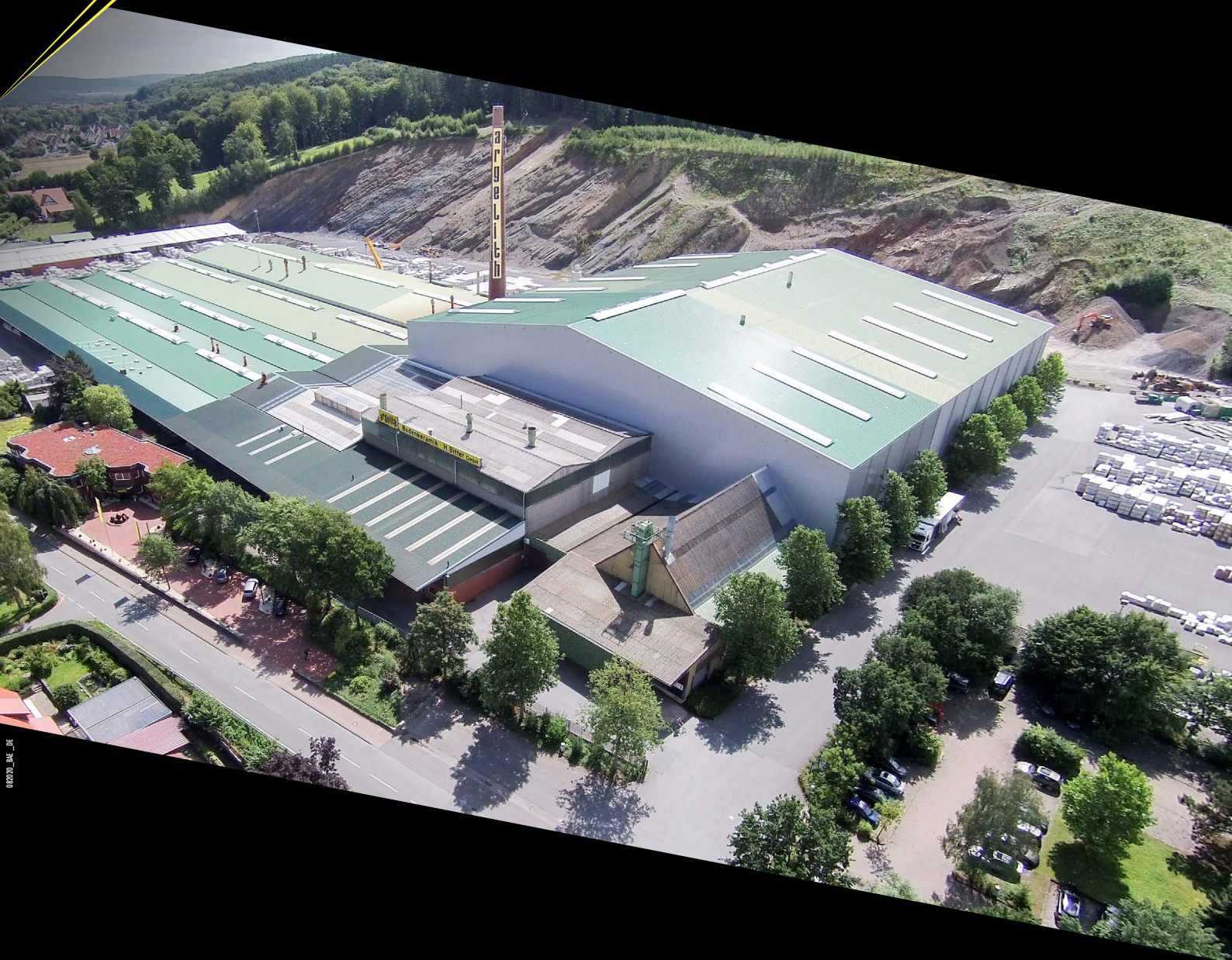
Hohlkehlsocbel (liegend)



Hohlkehlsocbel (stehend)

FEINSTEINZEUG





Argelith Bodenkeramik H. Bitter GmbH

Schledehauser Str. 133 • 49152 Bad Essen, Deutschland

Tel.: +49 (0) 5472 402-0 • Fax: +49 (0) 5472 402-510

verkauf@argelith.com • www.argelith.com